



World
style
COLLECTION
LÚCIA PILOTO 14|15

QUANDO
O ESTILO
ULTRAPASSA
FRONTEIRAS.

Dos vários continentes chegam diferentes estilos, culturas, raças ou nacionalidades que se fundem numa colecção que se reinventa, que rompe com o óbvio e ultrapassa fronteiras. Os visuais criados remetem-nos para lugares distantes no globo, contrastam desejos e ambições, salientam diferentes posturas e homenageiam todos os tipos de cabelo.

A colecção Lúcia Piloto 2014-15 lança tendências que cobrem uma diversidade de estilos. Conheça estas e outras propostas nas nossas lojas.



AFRICAN HEART

Do continente africano, chega-nos o calor, a vivacidade das cores e a diversidade das espécies. Este look remete-nos para a bravura e nobreza presentes na savana. À naturalidade do cabelo solto, com caracóis largos e pontas descaídas sobrepõe-se a altivez conseguida através do volume e do efeito soprado no topo da cabeça.

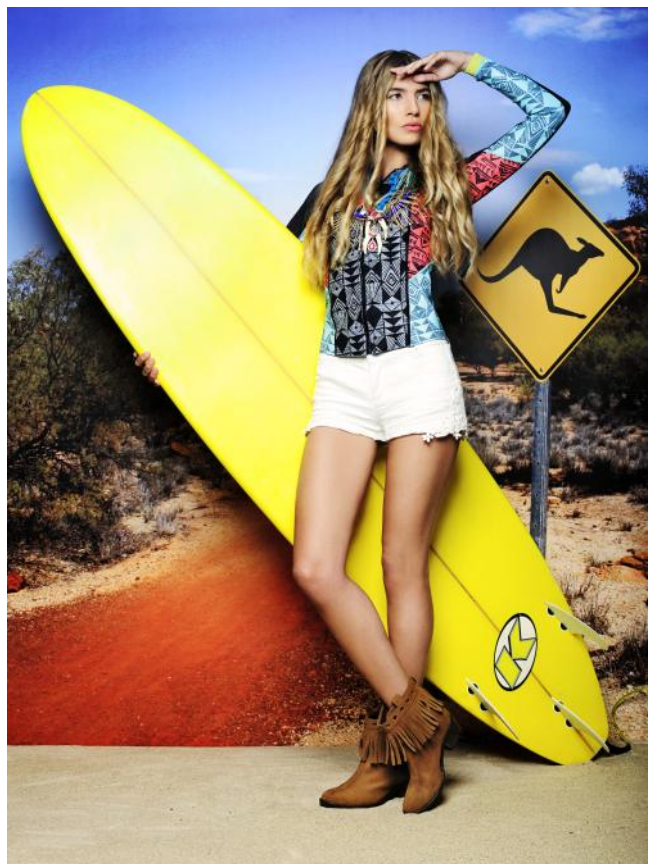


AMERICAN DREAM

Nesta região do globo convergem e misturam-se vários códigos e referências de estilo. Desengane-se quem pense que está perante o clássico rabo-de-cavalo. Este semi-apanhado, construído de forma quase engenhosa conjuga dois volumes na parte superior da cabeça mantendo o cabelo solto e não comprometendo o comprimento.

OCEANIA TRIP

Aventura, surf ou caminhadas nas antigas florestas tropicais são alguns dos desafios mais apetecíveis que pode encontrar na Oceânia. Tal como este continente, este look impõe-se pela beleza da sua naturalidade e simplicidade. Um penteado com madeixas torcidas que criam um efeito de rastas soltas.





ASIAN SILK

Tal como as vestes dos samurais (kimonos), que normalmente eram feitas de seda, um tecido leve e maleável, este penteado revela-se elegante mas prático. É um corte irreverente e efilado, que destaca o comprimento na parte superior da cabeça. A versatilidade deste corte permite um visual mais desalinhado ou polido.

EUROPEAN GLAMOUR

A inspiração e romantismo da cidade lisboeta combinado com o “chá das cinco”, introduzido na corte inglesa por Catarina de Bragança, exige um penteado glamoroso e sofisticado.

Este look remete para a feminilidade dos anos 30 e caracteriza-se pelas suas ondas marcadas e soltas. O toque final é dado pela criação de volume nas laterais.



Todas as imagens ilustradas são propriedade Lúcia Piloto pelo que quando utilizadas deverá, sempre, ser referida a sua fonte.

Apoio:

Agradecemos à Sephora todo o apoio ao nível do serviço de maquilhagem.

Departamento de Comunicação

Marta Lopes

Email: comunicação@lucia-piloto.pt

Tel: 21 712 26 00/09